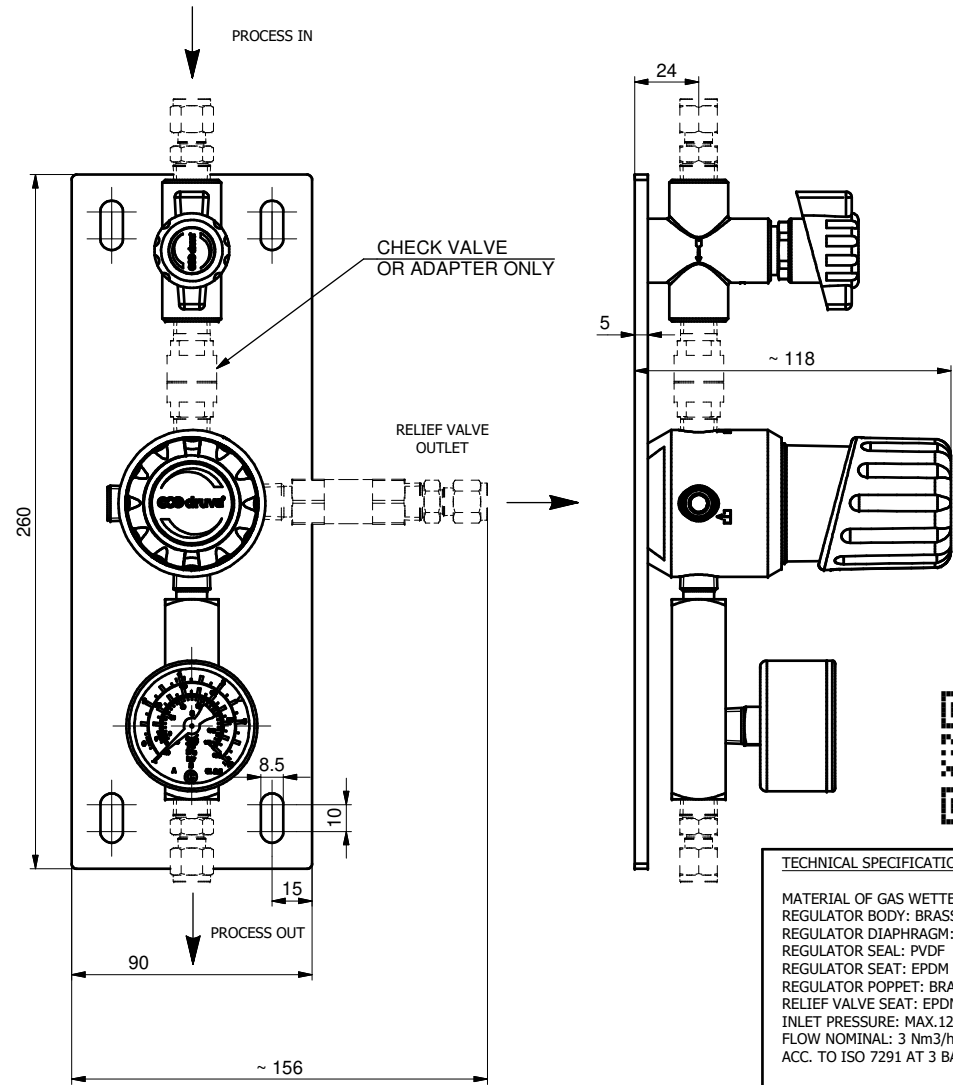
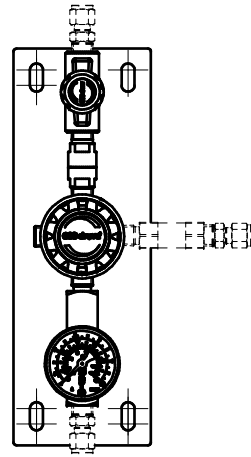
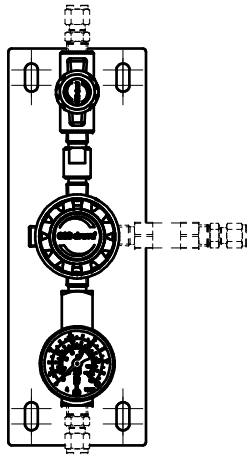


SPECIAL - 0

SPECIAL - C



ORDERING INFORMATION

PPLAFT X XX XX XX XX XXXX XXXX XX XXXX

SPECIALS:
0 - WITHOUT
C - CHECK VALVE

INLET PRESSURE:
D1 - 12 BAR

OUTLET PRESSURE:
AX - 2 BAR (ABS)
BX - 3 BAR (ABS)

INLET GAUGE TYPE:
00 - WITHOUT (PORTING F)

OUTLET GAUGE TYPE:
BT - BOURDON TUBE

RELIEF CONNECTION:
0001 - WITHOUT (PLUGGED)
MORE VERSIONS ON LIST OF CONN.

SAFETY DEVICE:
01 - WITHOUT (PLUGGED)
RV - PRESSURE RELIEF VALVE

PROCESS OUTLET CONNECTION:
N14F - NPT1/4 INCH FEMALE
M03B - COMPRESSION FITTING 3MM BRASS
M06B - COMPRESSION FITTING 6MM BRASS
M08B - COMPRESSION FITTING 8MM BRASS
M10B - COMPRESSION FITTING 10MM BRASS
M12B - COMPRESSION FITTING 12MM BRASS
M03S - COMPRESSION FITTING 3MM SS
M06S - COMPRESSION FITTING 6MM SS
M08S - COMPRESSION FITTING 8MM SS
M10S - COMPRESSION FITTING 10MM SS
M12S - COMPRESSION FITTING 12MM SS
DX4B - COMPRESSION FITTING 1/4" BRASS
DX6B - COMPRESSION FITTING 3/8" BRASS
DX8B - COMPRESSION FITTING 1/2" BRASS
DX2S - COMPRESSION FITTING 1/8" SS
DX4S - COMPRESSION FITTING 1/4" SS
DX6S - COMPRESSION FITTING 3/8" SS
DX8S - COMPRESSION FITTING 1/2" SS
H04B - HOSE NOZ MET 4.8 MM BRASS (NOT FOR INLET AND RELIEF CONN.)
H06B - HOSE NOZ MET 6.4 MM BRASS (NOT FOR INLET AND RELIEF CONN.)
H08B - HOSE NOZ MET 8.0 MM BRASS (NOT FOR INLET AND RELIEF CONN.)
H04S - HOSE NOZ MET 4.8 MM SS (NOT FOR INLET AND RELIEF CONN.)
H06S - HOSE NOZ MET 6.4 MM SS (NOT FOR INLET AND RELIEF CONN.)
H08S - HOSE NOZ MET 8.0 MM SS (NOT FOR INLET AND RELIEF CONN.)

PROCESS INLET CONNECTION:
N14F - NPT1/4 INCH FEMALE
M03B - COMPRESSION FITTING 3MM BRASS
M06B - COMPRESSION FITTING 6MM BRASS
M08B - COMPRESSION FITTING 8MM BRASS
M10B - COMPRESSION FITTING 10MM BRASS
M12B - COMPRESSION FITTING 12MM BRASS
M03S - COMPRESSION FITTING 3MM SS
M06S - COMPRESSION FITTING 6MM SS
M08S - COMPRESSION FITTING 8MM SS
M10S - COMPRESSION FITTING 10MM SS
M12S - COMPRESSION FITTING 12MM SS
DX4B - COMPRESSION FITTING 1/4" BRASS
DX6B - COMPRESSION FITTING 3/8" BRASS
DX8B - COMPRESSION FITTING 1/2" BRASS
DX2S - COMPRESSION FITTING 1/8" SS
DX4S - COMPRESSION FITTING 1/4" SS
DX6S - COMPRESSION FITTING 3/8" SS
DX8S - COMPRESSION FITTING 1/2" SS
H04B - HOSE NOZ MET 4.8 MM BRASS (NOT FOR INLET AND RELIEF CONN.)
H06B - HOSE NOZ MET 6.4 MM BRASS (NOT FOR INLET AND RELIEF CONN.)
H08B - HOSE NOZ MET 8.0 MM BRASS (NOT FOR INLET AND RELIEF CONN.)
H04S - HOSE NOZ MET 4.8 MM SS (NOT FOR INLET AND RELIEF CONN.)
H06S - HOSE NOZ MET 6.4 MM SS (NOT FOR INLET AND RELIEF CONN.)
H08S - HOSE NOZ MET 8.0 MM SS (NOT FOR INLET AND RELIEF CONN.)

LIST OF CONNECTIONS

- N14F - NPT1/4 INCH FEMALE
- M03B - COMPRESSION FITTING 3MM BRASS (NOT FOR RELIEF CONN.)
- M06B - COMPRESSION FITTING 6MM BRASS
- M08B - COMPRESSION FITTING 8MM BRASS
- M10B - COMPRESSION FITTING 10MM BRASS
- M12B - COMPRESSION FITTING 12MM BRASS
- M03S - COMPRESSION FITTING 3MM SS (NOT FOR RELIEF CONN.)
- M06S - COMPRESSION FITTING 6MM SS
- M08S - COMPRESSION FITTING 8MM SS
- M10S - COMPRESSION FITTING 10MM SS
- M12S - COMPRESSION FITTING 12MM SS
- DX2B - COMPRESSION FITTING 1/8" BRASS
- DX4B - COMPRESSION FITTING 1/4" BRASS
- DX6B - COMPRESSION FITTING 3/8" BRASS
- DX8B - COMPRESSION FITTING 1/2" BRASS
- DX2S - COMPRESSION FITTING 1/8" SS
- DX4S - COMPRESSION FITTING 1/4" SS
- DX6S - COMPRESSION FITTING 3/8" SS
- DX8S - COMPRESSION FITTING 1/2" SS
- H04B - HOSE NOZ MET 4.8 MM BRASS (NOT FOR INLET AND RELIEF CONN.)
- H06B - HOSE NOZ MET 6.4 MM BRASS (NOT FOR INLET AND RELIEF CONN.)
- H08B - HOSE NOZ MET 8.0 MM BRASS (NOT FOR INLET AND RELIEF CONN.)
- H04S - HOSE NOZ MET 4.8 MM SS (NOT FOR INLET AND RELIEF CONN.)
- H06S - HOSE NOZ MET 6.4 MM SS (NOT FOR INLET AND RELIEF CONN.)
- H08S - HOSE NOZ MET 8.0 MM SS (NOT FOR INLET AND RELIEF CONN.)

AVAILABILITY OF BRASS FITTINGS DEPENDING ON PRESSURE AND SIZE.
PAY ATTENTION TO THE MAXIMUM APPROVED PRESSURE OF YOUR PIPEWORK

HOSE NOZZLE MAX. 15 BAR

TECHNICAL SPECIFICATION

MATERIAL OF GAS WETTED PARTS:
REGULATOR BODY: BRASS (CW614N)
REGULATOR DIAPHRAGM: HASTELLOY (C276)
REGULATOR SEAL: PVDF
REGULATOR SEAT: EPDM
REGULATOR POPPET: BRASS (CW614N)
RELIEF VALVE SEAT: EPDM
INLET PRESSURE: MAX.12 BAR
FLOW NOMINAL: 3 Nm3/h (N2)
ACC. TO ISO 7291 AT 3 BAR ABS OUT

GAS TYPE
DEFINED BY PRODUCT LINE AND TYPE
(CHECK APPROVED GAS TYPE IN DATASHEET)

PUR LINE:
NON-CORROSIVE GASES
NON-TOXIC GASES

EXAMPLE: PPLAFT0D1AX00BTM06SM06BRVM06B

Polotovaru Raw material	Dim. of raw material	Povrchová úprava Surface finish	Hmotnost Weight
Materiál Material	Materiál Material	Starý výkres Old drawing	1/2
Komentář Notice	Opravení / Machining Ra	Kritický rozměr značen Critical dimension marked	KR
17.1.2022	1:2	Netol. rozměry / Dim. without tol. ISO 2768 m,K	
Chadim	Měřítko / Scale	-0,1 -0,3 +0,3 +0,1	
L. Ondráček			
Dr. Thorsten Küster			
B: Standard			

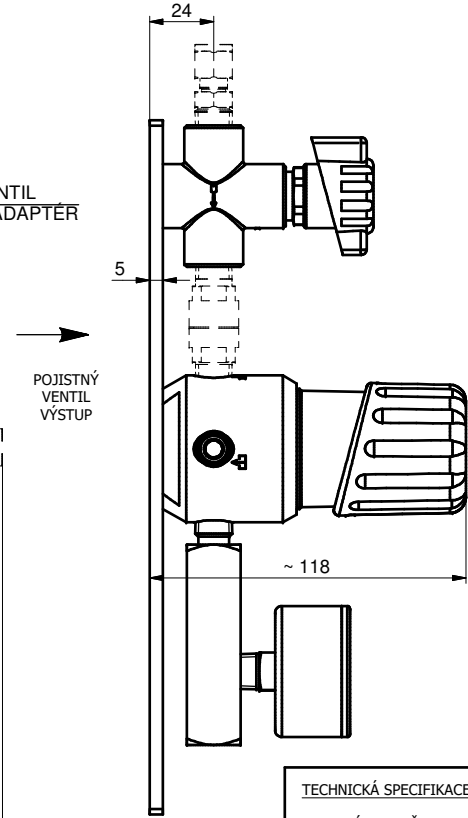
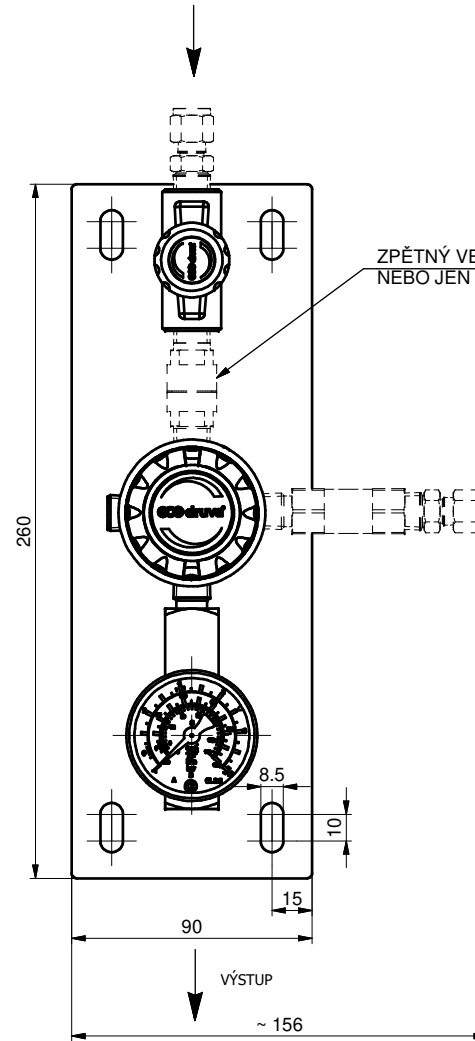
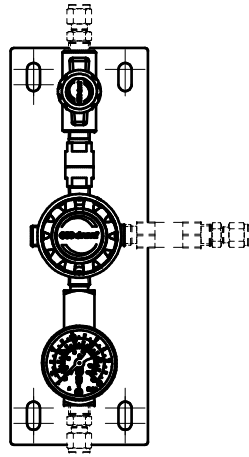
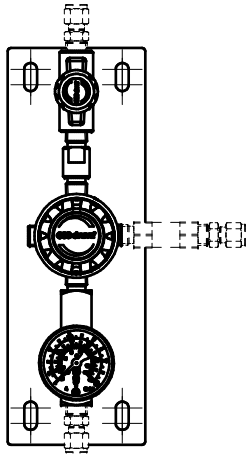
POU PUR LINE LOW FLOW AE
POU PUR 003Q AE



PPLAFT

VYBAVENÍ - 0

VYBAVENÍ - C



OBJEDNÁVKA - INFORMACE

PPLAFT X XX XX XX XXXX XXXX XX XXXX

VYBAVENÍ:
0 - NIC
C - ZPĚTNÝ VENTIL

VSTUPNÍ TLAK:
D1 - 12 BAR

VÝSTUPNÍ TLAK:
AX - 2 BAR (ABS)
BX - 3 BAR (ABS)

VSTUPNÍ MANOMETR:
00 - BEZ (PORT F)

VÝSTUPNÍ MANOMETR:
BT - BOURDONOVA TRUBICE

PŘIPOJENÍ ZA POJISTKOU:
0001 - BEZ (ZÁTKA)
VIZ INFO - SEZNAM PŘIPOJENÍ

POJISTNÝ VENTIL:
01 - BEZ (ZÁTKA)
RV - POJISTNÝ VENTIL

VÝSTUPNÍ PŘIPOJENÍ:
N14F - NPT1/4" VNITŘNÍ
M03B - KOMPRESNÍ PŘÍPOJKA 3MM MOSAZ
M06B - KOMPRESNÍ PŘÍPOJKA 6MM MOSAZ
M08B - KOMPRESNÍ PŘÍPOJKA 8MM MOSAZ
M10B - KOMPRESNÍ PŘÍPOJKA 10MM MOSAZ
M12B - KOMPRESNÍ PŘÍPOJKA 12MM MOSAZ
M03S - KOMPRESNÍ PŘÍPOJKA 3MM NEREZ
M06S - KOMPRESNÍ PŘÍPOJKA 6MM NEREZ
VIZ INFO - SEZNAM PŘIPOJENÍ

VSTUPNÍ PŘIPOJENÍ:
N14F - NPT1/4" VNITŘNÍ
M03B - KOMPRESNÍ PŘÍPOJKA 3MM MOSAZ
VIZ INFO - SEZNAM PŘIPOJENÍ

SEZNAM PŘIPOJENÍ

- N14F - NPT1/4" VNITŘNÍ
- M03B - KOMPRESNÍ PŘÍPOJKA 3MM MOSAZ (NENÍ PRO PŘÍP. ZA POJIST.)
- M06B - KOMPRESNÍ PŘÍPOJKA 6MM MOSAZ
- M08B - KOMPRESNÍ PŘÍPOJKA 8MM MOSAZ
- M10B - KOMPRESNÍ PŘÍPOJKA 10MM MOSAZ
- M12B - KOMPRESNÍ PŘÍPOJKA 12MM MOSAZ
- M03S - KOMPRESNÍ PŘÍPOJKA 3MM NEREZ (NENÍ PRO PŘÍP. ZA POJIST.)
- M06S - KOMPRESNÍ PŘÍPOJKA 6MM NEREZ
- M08S - KOMPRESNÍ PŘÍPOJKA 8MM NEREZ
- M10S - KOMPRESNÍ PŘÍPOJKA 10MM NEREZ
- M12S - KOMPRESNÍ PŘÍPOJKA 12MM NEREZ
- IX2B - KOMPRESNÍ PŘÍPOJKA 1/8" MOSAZ
- IX4B - KOMPRESNÍ PŘÍPOJKA 1/4" MOSAZ
- IX6B - KOMPRESNÍ PŘÍPOJKA 3/8" MOSAZ
- IX8B - KOMPRESNÍ PŘÍPOJKA 1/2" MOSAZ
- IX2S - KOMPRESNÍ PŘÍPOJKA 1/8" NEREZ
- IX4S - KOMPRESNÍ PŘÍPOJKA 1/4" NEREZ
- IX6S - KOMPRESNÍ PŘÍPOJKA 3/8" NEREZ
- IX8S - KOMPRESNÍ PŘÍPOJKA 1/2" NEREZ
- H04B - HADIC. NÁST. 4.8 MM MOSAZ (NENÍ PRO PŘÍP. ZA POJIST. A VÝSTUP)
- H06B - HADIC. NÁST. 6.4 MM MOSAZ (NENÍ PRO PŘÍP. ZA POJIST. A VÝSTUP)
- H08B - HADIC. NÁST. 8.0 MM MOSAZ (NENÍ PRO PŘÍP. ZA POJIST. A VÝSTUP)
- H04S - HADIC. NÁST. 4.8 MM NEREZ (NENÍ PRO PŘÍP. ZA POJIST. A VÝSTUP)
- H06S - HADIC. NÁST. 6.4 MM NEREZ (NENÍ PRO PŘÍP. ZA POJIST. A VÝSTUP)
- H08S - HADIC. NÁST. 8.0 MM NEREZ (NENÍ PRO PŘÍP. ZA POJIST. A VÝSTUP)

VOLBA MOSAZNÝCH KOMPRESNÍCH PŘÍPOJK ZÁVISÍ NA TLAKU A VELIKOSTI. VĚNUJTE POZORNOST MAX. SCHVÁLENÉMU TLAKU V POTRUBÍ

HADICOVÉ NÁSTAVCE MAX. 15 BAR

TECHNICKÁ SPECIFIKACE

MATERIÁL POLOŽEK VE STYKU S PLYNEM:
TĚLESO: MOSAZ (CW614N)
MEMBRÁNA: HASTELLOY (C276)
TĚSNĚNÍ: PVDF
SEDLO RED. VENTILU: EPDM
KUŽELKA: MOSAZ (CW614N)
SEDLO POJISTNÉHO VENTILU: EPDM

VSTUPNÍ TLAK: MAX.12 BAR
JMENOVITÝ PRŮTOK: 3 m3/h (N2)
DLE ISO 7291 PŘI 3 BAR ABS NA VÝSTUPU

TYP PLYNU
DEFINOVÁN PRODUKTOVOU ŘADOU A TYPEM (KONTROLUJ SCHVÁLENÝ TYP PLYNU V KAT. LISTU)

ŘADA PUR:
PRO NEKOROZIVNÍ PLYNY
PRO NETOXICKÉ PLYNY

PŘÍKLAD: PPLAFT0D1AX00BTM06SM06BRVM06B

Polotovary Raw material	Dim. of raw material	Povrchová úprava Surface finish	Váha Weight
Materiál Material	Materiál Material	Starý výkres Old drawing	2.29 kg
Komentář Notice	Opracování / Machining Ra	Netol. rozměry / Dim. without tol. ISO 2768 m,K	2 / 2
Datum vypracování Creation date	26.8.2021	Kritický rozměr značen Critical dimension marked	
Vypracoval Created	Chadim		
Kontrola Inspected	L. Ondráček		
Schválí Approved	Dr. Thorsten Küster		
Klasifikace Item Class	B: Standard		
Měřítko / Scale 1:2			
KR			
POU PUR LINE LOW FLOW AE			
POU PUR 003Q AE			
GCG			
PPLAFT			